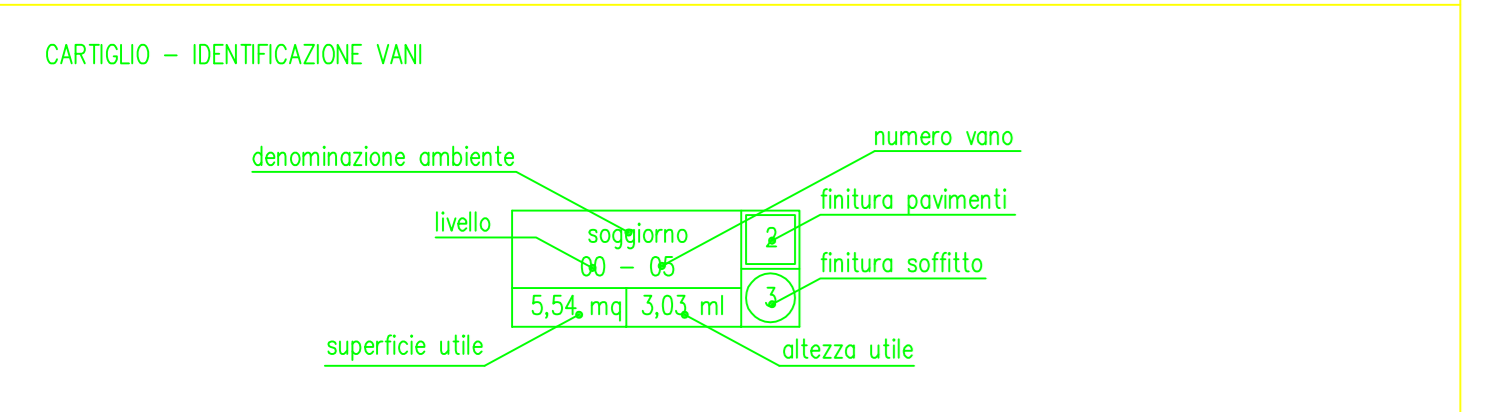


LEGENDA:

Porzione esclusa dall'intervento



- STRUTTURA PARETI**
- A muratura esistente
 - B pilastri in pietra a vista
 - C muratura laterali forati cm 25
 - D c.l.s. a vista
 - E muratura REI 180
 - F divisori in cartongesso
 - G divisori in cartongesso con isolante
 - H controfondi in cartongesso
 - I forati da cm 12
 - L parete vetrata

- FINITURA PARETI INTERNE**
- 1 intonaco
 - 2 rivestimento in piastrelle su rinzaffo h.2,20 cm (escluse le pareti in cartongesso)
 - 3 tinteggiatura a tempera
 - 4 c.l.s. a vista
 - 5 tinteggiatura a idropittura

- FINITURA PARETI ESTERNE**
- I intonaco tipo terracotta colorato in pasta
 - II pietra a vista trattata

- PAVIMENTAZIONI INTERNE**
- 1 clinker ceramico
 - 2 monocottura ceramica
 - 3 grés rosso
 - 4 legno laminato
 - 5 clinker ceramico sopravelato
 - 6 tavolato in larice
 - 7 masselli autobloccanti

- FINITURA SOFFITTI**
- 1 solaio in legno/legno mineralizzato a vista
 - 2 intonaco tinteggiato a tempera
 - 3 controsoffitto tinteggiato a tempera
 - 4 soffitto in legno esistente a vista
 - 5 c.l.s. a vista

I.N.F.N. LABORATORI NAZIONALI DEL SUD
RISTRUTTURAZIONE DEI LOCALI DA
ADIBIRE AD ACQUISIZIONE ED
ELABORAZIONE DATI E A SERVIZI
PER I RICERCATORI IN LOCALITA'
PORTOPALO DI CAPO PASSERO (SR)



Responsabile del procedimento:
 Dott.Ing.Gaetano Schillaci

Progetto e direzione lavori:
 Dott.Ing.Giancarlo Messina (capogruppo)
 Dott.Ing.Mario Colombrita

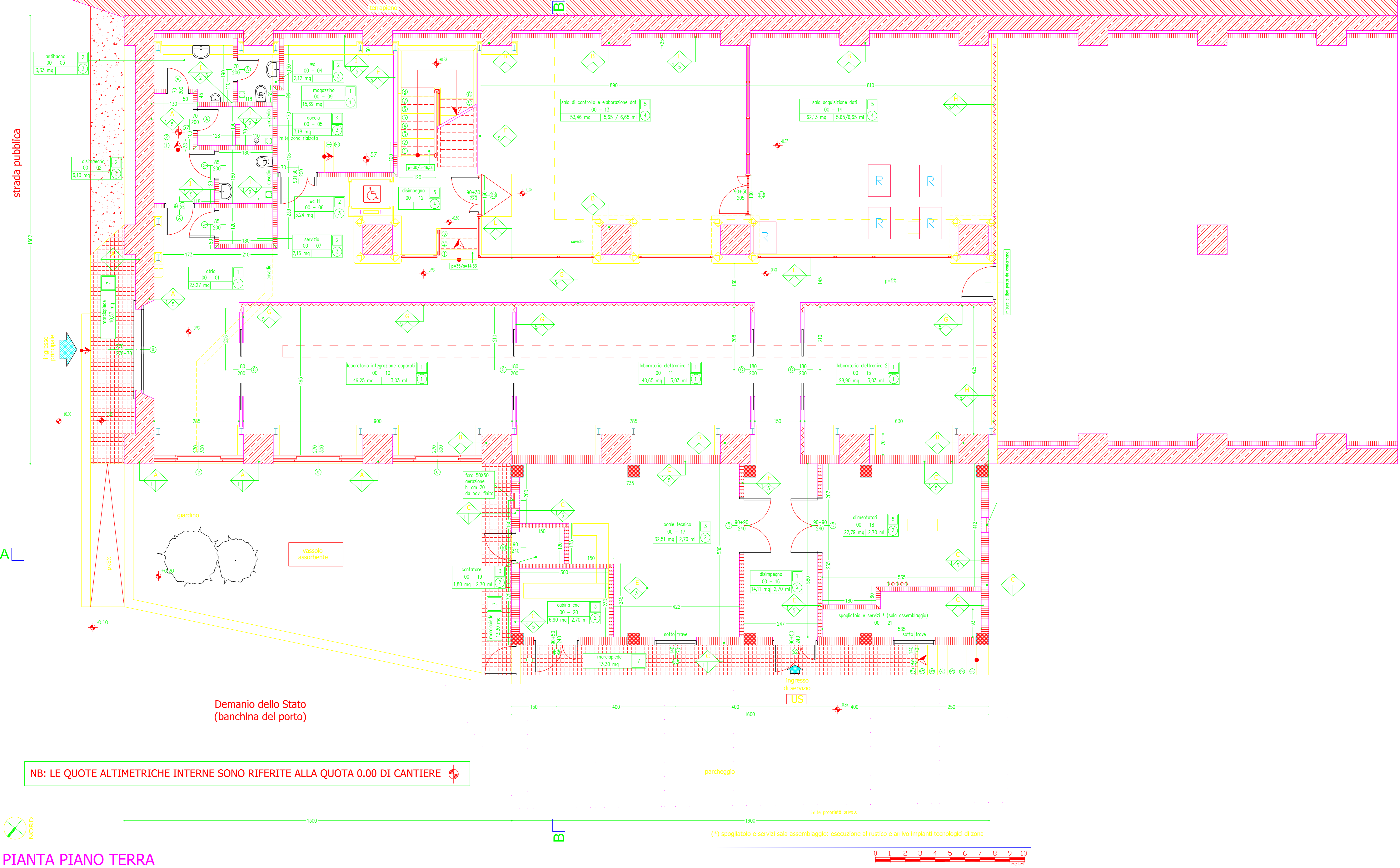
Coordinatore della sicurezza:
 Dott.Ing.Giuseppe Licciardello



visti e/o approvazioni:

OGGETTO		NOME-FILE	Scala	Post
Pianta piano terra		TAVOLAS	1-5	
		SCALA	1-50	
REV	MODIFICHE	DATA	DISEGNATORE	
0	EMISSIONE PROGETTO	maggio 2008		
1	MODIFICHE INTERNE	febbraio 2009		
2				
3				
4				
5				

Studio tecnico Dott.Ing. Giancarlo Messina - via Gustavo Vagliasindi 38 - Catania - tel+fax 095.448.629



NB: LE QUOTE ALTIMETRICHE INTERNE SONO RIFERITE ALLA QUOTA 0,00 DI CANTIERE

PIANTA PIANO TERRA

