

COMUNE DI CATANIA  
I.N.F.N. LABORATORI NAZIONALI DEL SUD  
(CITTADELLA UNIVERSITARIA)

PROGETTO DI SERVIZI PER RICERCATORI  
A COMPLETAMENTO DEI  
LABORATORI NAZIONALI DEL SUD:  
foresteria, sala convegni,  
spazio polivalente (incontro, ristoro, relax)



responsabile del procedimento:  
dott. Ing. Gaetano Schillaci

progetto architettonico:  
dott. arch. Giacomo Leone (capogruppo)  
dott. arch. Giovanni Leone

progetto esecutivo e direzione dei lavori:  
dott. Ing. Giancarlo Messina (capogruppo)  
dott. Ing. Mario Colombrita

coordinatore della sicurezza:  
dott. Ing. Giuseppe Licciardello

**PI**

PROGETTO  
ESECUATIVO

visti e/o approvazioni:

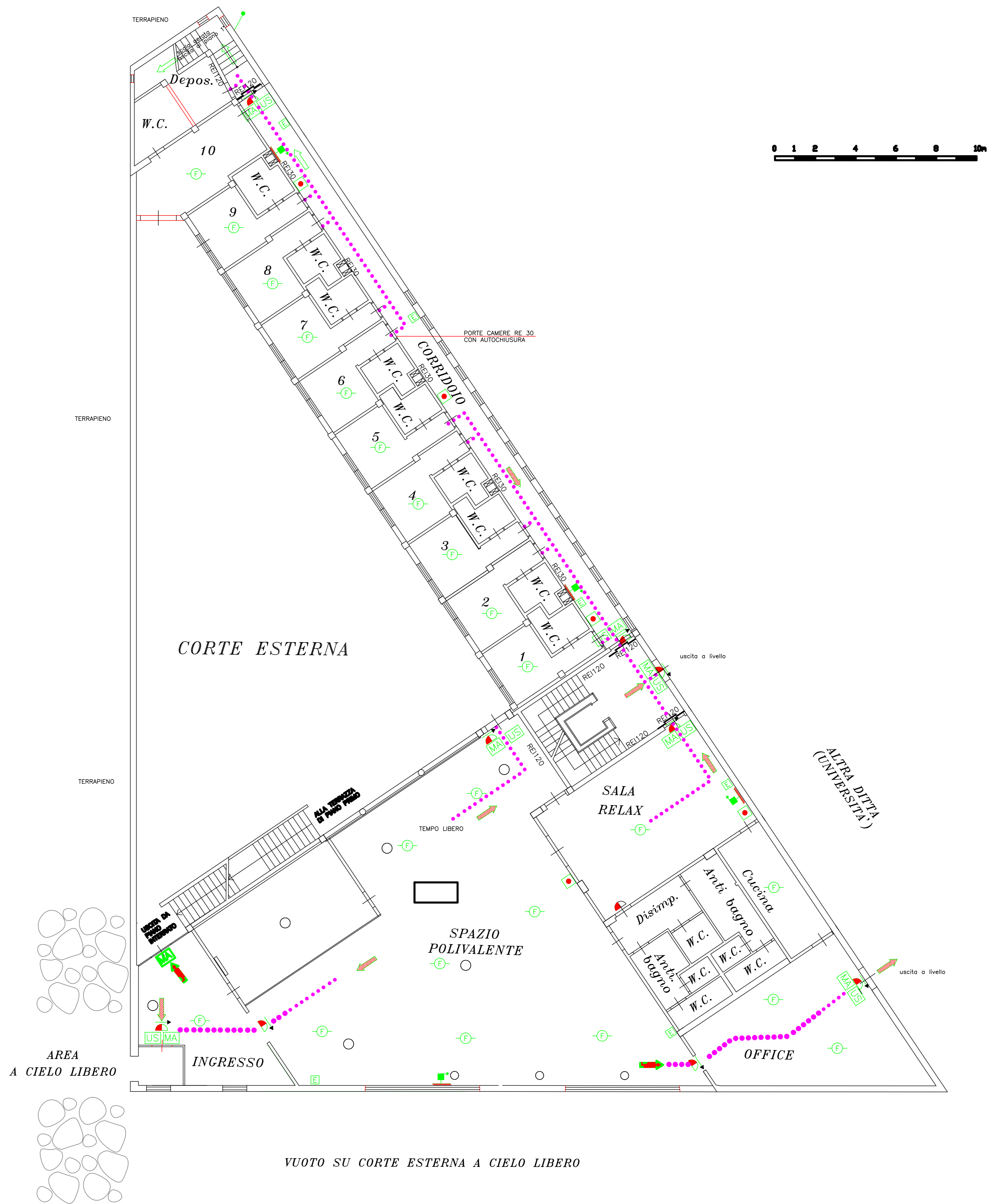
OGGETTO	NOME-FILE	Scala	Plot
PIANTA PIANO TERRA	00000000	1:100	

REV	MODIFICHE	DATA	ELABORATO
0	EMISSIONE PROGETTO ESECUTIVO	Maggio 2004	
1	<b>NO BUILT</b>	<b>dicembre 2008</b>	
2			
3			
4			
5			

- ATTACCO PER AUTOPOMPA SINGOLO
- ESTINTORE FISSATO A MURO (CARTELLO N. )
- NASPO ROTANTE CON TUBAZIONE DA 20 MT LANCIA UNI 25 (CARTELLO N. )
- CENTRALINA RIVELAZIONE FUMI
- QUADRO ELETTRICO DI ZONA
- PORTA RESISTENTE AL FUOCO REI 120
- PULSANTE MANUALE DI ALLARME
- RIVELATORE FUMO
- SIRENA DI ALLARME
- VIA DI ESODO VERSO L'ALTO
- VIA DI ESODO VERSO IL BASSO
- VIA DI ESODO IN ORIZZONTALE
- MANIGLIONE ANTIPANICO
- LAMPADA DI EMERGENZA
- LAMPADA DI EMERGENZA CON INDICAZIONE USCITA DI SICUREZZA
- INTERRUTTORE ELETTRICO GENERALE
- STRUTTURA DI SEPARAZIONE REI XXX
- USCITA DI SICUREZZA
- USCITA VERSO L'ESTERNO
- PERCORSO DI ESODO

**LEGENDA**



AREA  
A CIELO LIBERO

VUOTO SU CORTE ESTERNA A CIELO LIBERO