

PROCEDURA NEGOZIATA FINALIZZATA A
AFFIDAMENTO DI FORNITURA DI
PARTI IN CRISTALLO DI ZAFFIRO PER PROTOTIPO DI PAYLOAD CRIOGENICO
RDA 122090

PIANO NAZIONALE RIPRESA E RESILIENZA (PNRR)

MISSIONE 4 - COMPONENTE 2

INVESTIMENTO 3.1

PROGETTO IR0000004 – ETIC

decreto di ammissione al finanziamento n. 410 del 27/10/2022

CUP: I53C21000420006, CUI: F84001850589202300024

Allegato I: CAPITOLATO TECNICO

CAPITOLATO TECNICO

per affidamento diretto ai sensi dell'art. 36 comma 2 lett. a) del D.Lgs. 50/2016

OGGETTO: la fornitura di parti in cristallo di zaffiro per prototipo di payload criogenico, RDA 122090

C.I.G. A010F4C26D C.U.P. I53C21000420006 finanziato con fondi a valere sul Piano Nazionale di Ripresa e Resilienza (PNRR), Missione 4, Componente 2, Investimento 3.1 "Fondo per la realizzazione di un sistema integrato di infrastrutture di ricerca e innovazione"

Stazione Appaltante: Sezione di Roma dell'INFN

1. PREMESSE

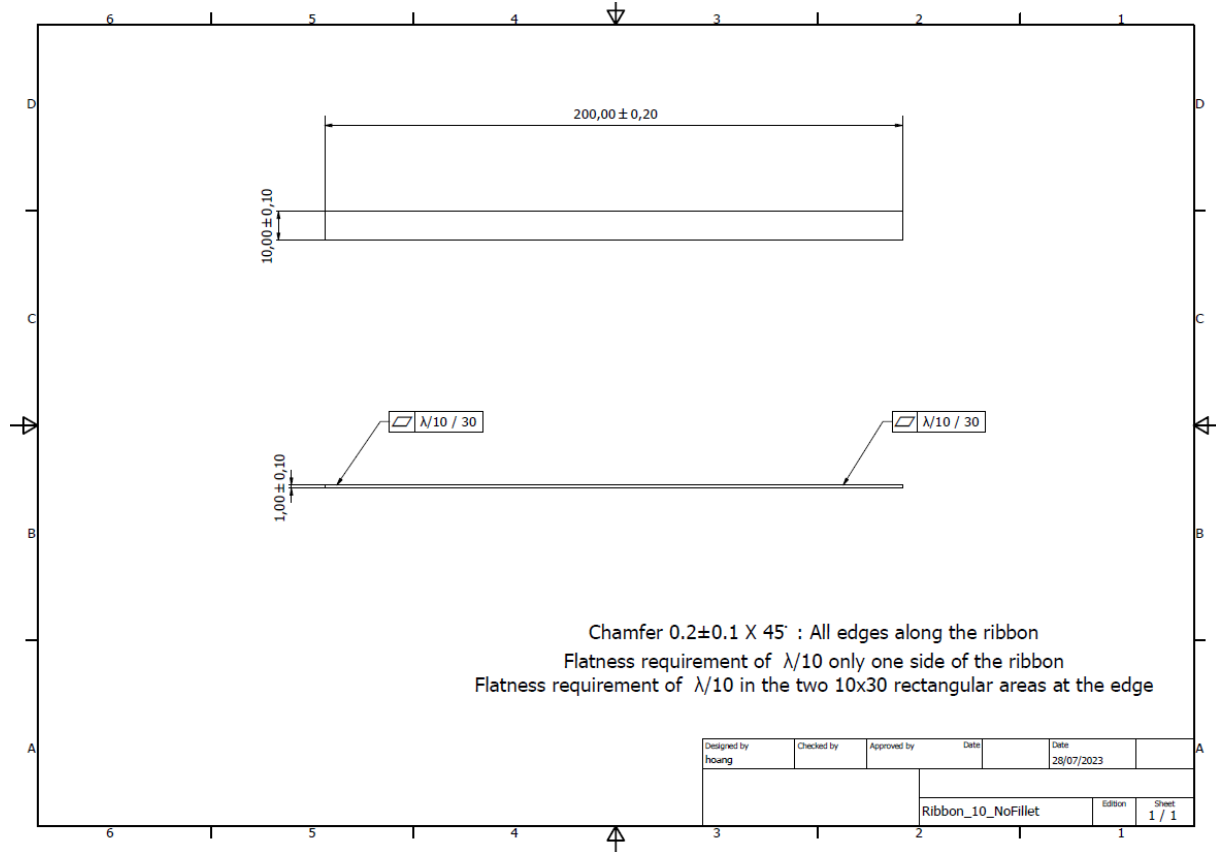
Le parti in zaffiro richieste saranno utilizzate nel prototipo di payload criogenico previsto nel quadro delle attività di ricerca finanziate nel progetto ETIC. Le componenti oggetto della fornitura devono essere realizzate in Al₂O₃, zaffiro monocristallo ad elevata purezza, almeno Optical grade III lavorato (inclusioni e colorazione, bolle singole di dimensioni maggiori di 50 µm non sono accettabili).

2. ELENCO PARTI RICHIESTE

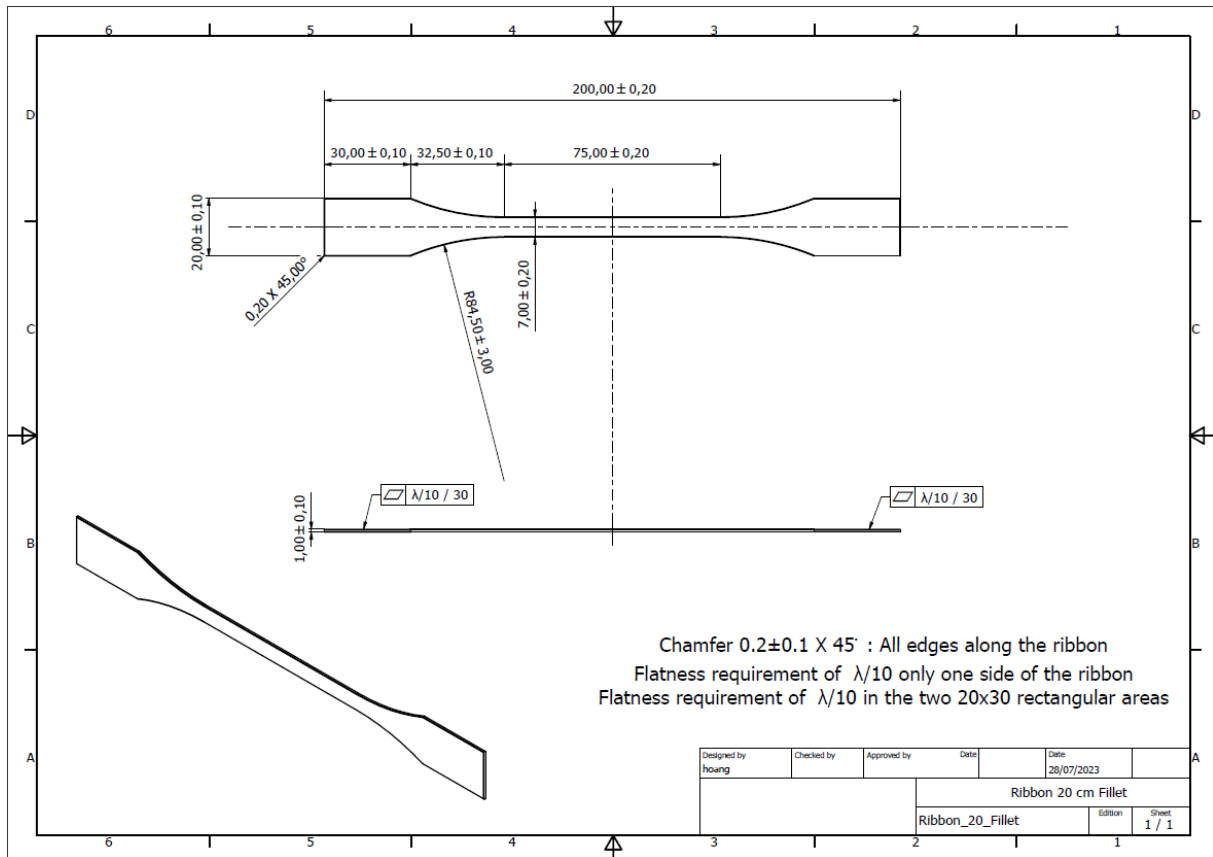
item	Nome	Unità	file
1	Sapphire Ribbon "no Fillet" 200x10x1mm C-axis perpendicular to the surface 10x30mm (10x200mm) Both rectangular surfaces 10x30mm one side polished with flatness $\lambda/10@633\text{nm}$	4	Disegno_1
2	Sapphire Ribbon "Fillet" 200x20x1mm C-axis perpendicular to the surface 20x30mm (20x200mm) Both rectangular surfaces 20x30mm one side polished with flatness $\lambda/10@633\text{nm}$	4	Disegno_2

3	Sapphire Plates 30x20x50 C-axis perpendicular to 30x20 faces Both 30x20 faces optically polished with flatness $\lambda/10@633\text{nm}$ and Ra 20 nm	14	Disegno_3
4	Sapphire plates 30x20x50 C-axis perpendicular to 30x20 faces Only one 30x20 face optically polished with flatness $\lambda/10@633\text{nm}$ and Ra 20 nm	20	Disegno_4
5	Sapphire plates 30x10x50mm C-axis perpendicular to 30x10 faces Both 30x10 faces optically polished with flatness $\lambda/10@633\text{nm}$ and Ra 20 nm	14	Disegno_5
6	Sapphire Plates 30x10x50 C-axis perpendicular to 30x10 faces Only one 30x10 face optically polished with flatness $\lambda/10@633\text{nm}$ and Ra 20 nm	20	Disegno_6
7	Sapphire Blade 210x50x10mm Possibly C-axis oriented as shown in Disegno_7	3	Disegno_7
8	Trasporto incluso		

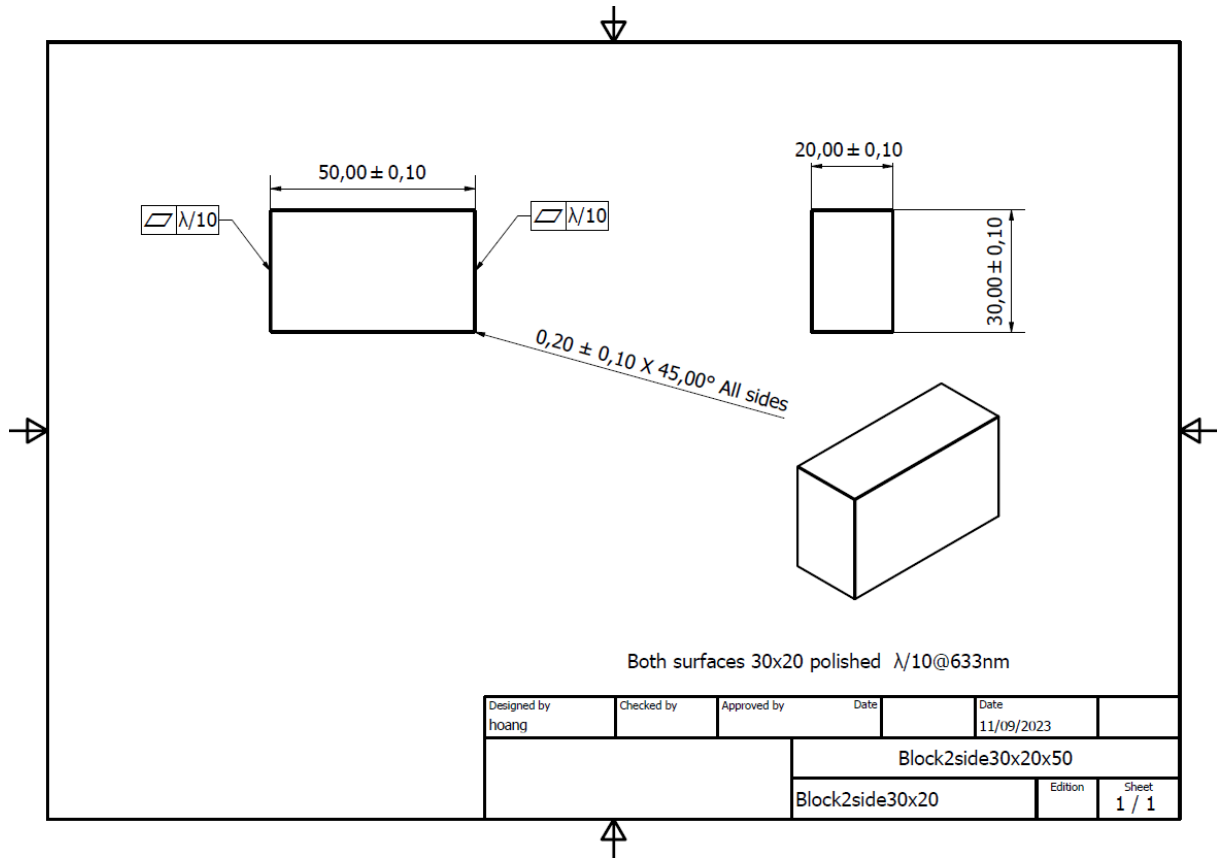
3. DISEGNI COSTRUTTIVI



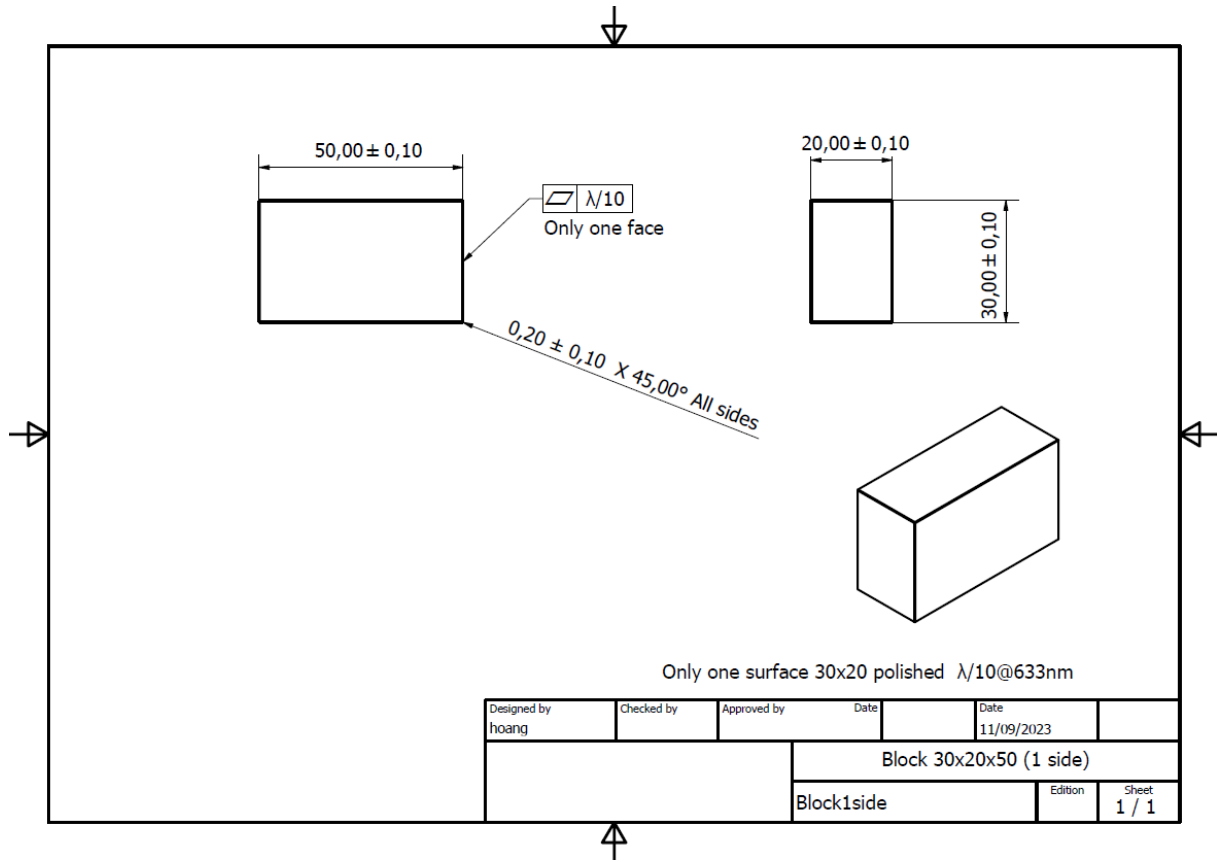
Disegno_1



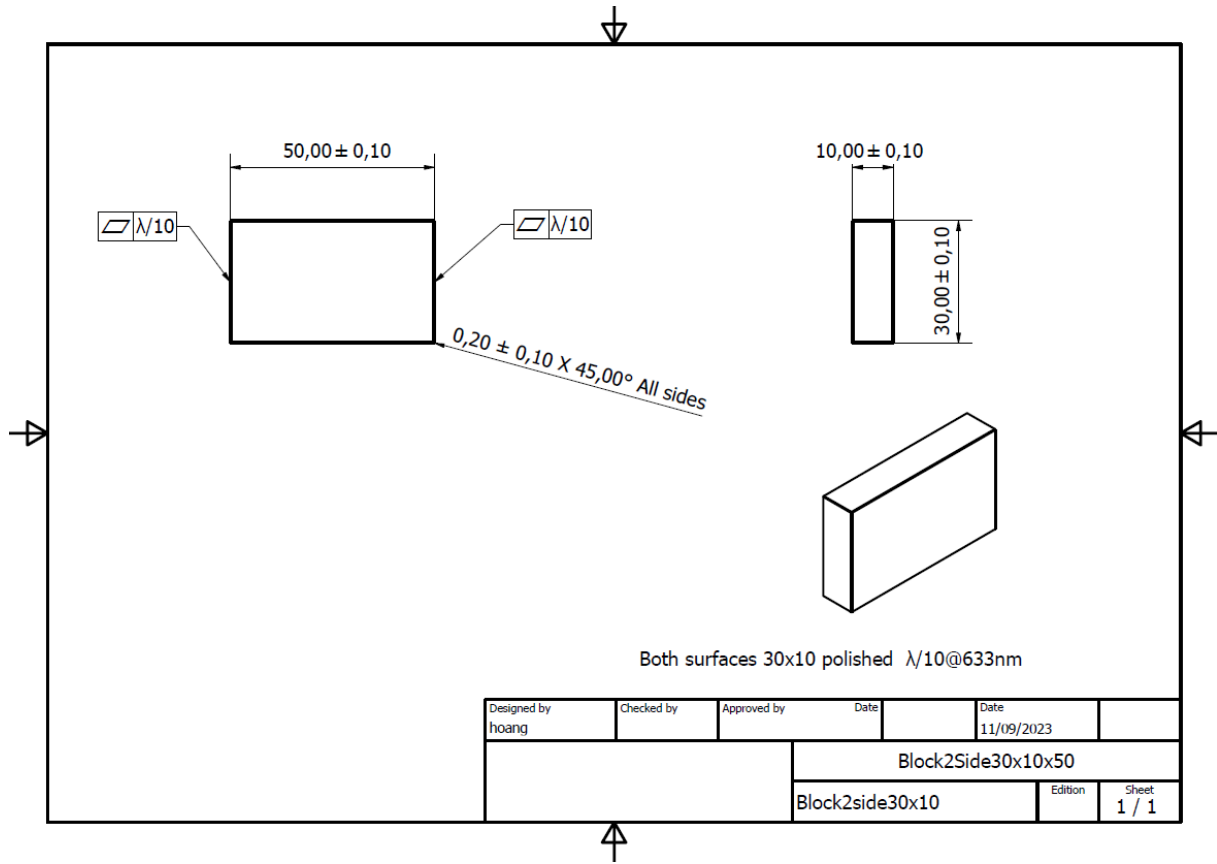
Disegno_2



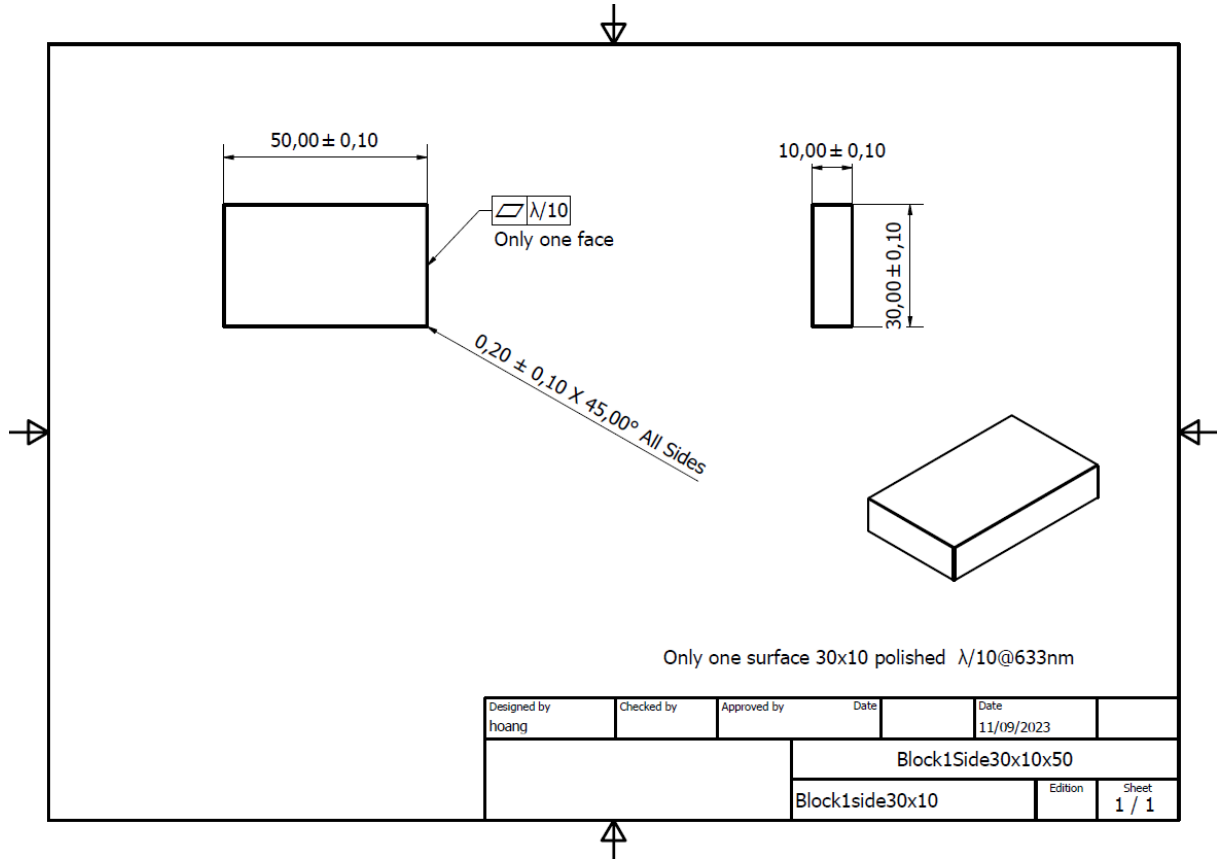
Disegno_3



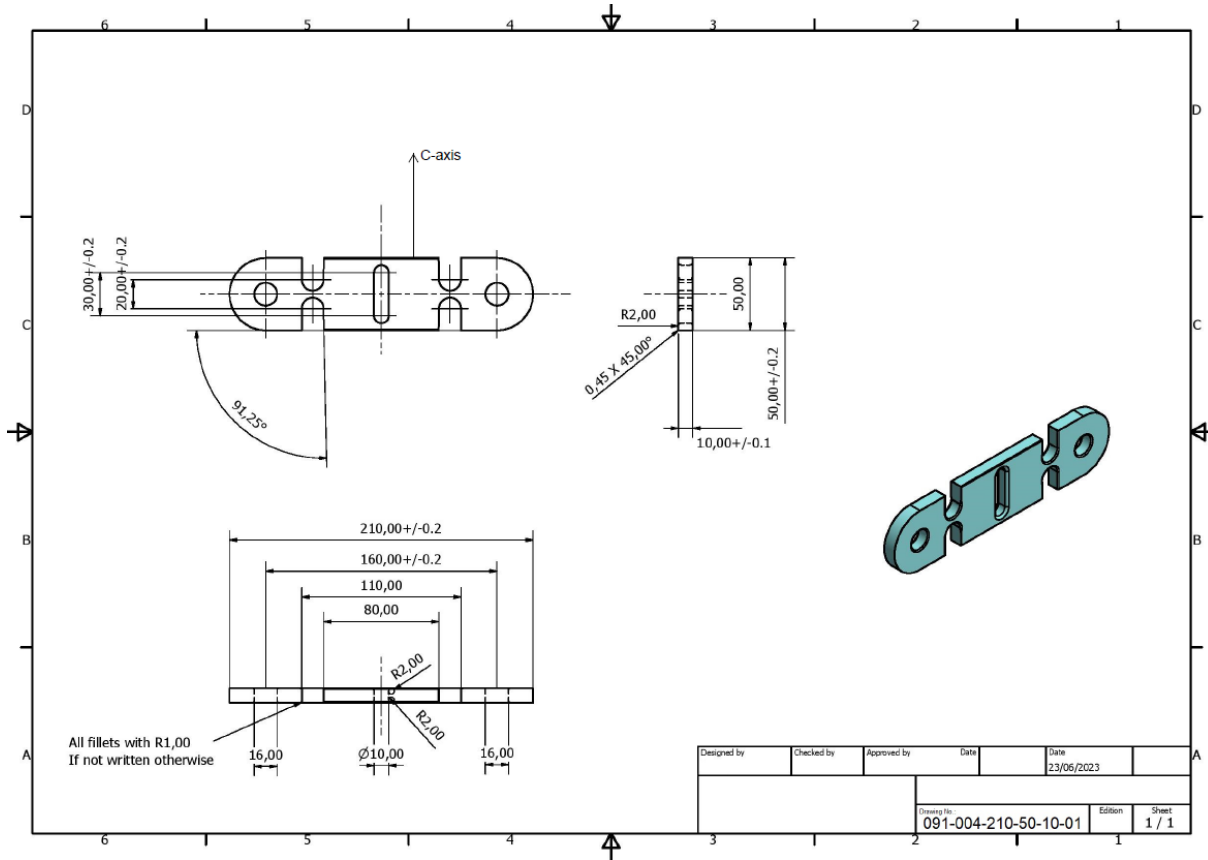
Disegno_4



Disegno_5



Disegno_6



Disegno_7

INFN – Sezione di Roma

IL RUP

Dott. Luca Naticchioni